

監理技術者講習 オンライン講習 受講の手引き

株式会社 日建学院

はじめに ～オンライン講習について～

講義については、受講者様が自宅・会社等にてインターネットを通じての動画配信等による講習(オンライン講習)となります。本講習の課程の修了は、全ての講義の受講及び試験の受験を以って修了と判定します。全講義の視聴を終えた後、試験を忘れずに受けていただきますようよろしくお願いいたします。

※本講習では、動画視聴中及び試験受験中に本人確認の為、任意のタイミングでwebカメラより受講者様を撮影致します。受講される方は個人の特定が出来るようなものが写り込むことは避けて頂きますようお願い致します。

※受講中に、PC上でメール等別の作業を行っている場合、修了とはみなされない場合がございます。ご注意ください。

1. テキスト等一式について

お送りしますテキスト等一式は次の通りです。

- ①受講票(兼領収書)※ID・パスワードを記載しておりますので、無くさないようご注意ください。
- ②受講の手引き
- ③監理技術者講習テキスト(改訂 第15版)
- ④タッチペン付ボールペン(業務等にてぜひご使用ください。)

2. カリキュラムについて

オンライン講習のカリキュラムは次の通りです。

内 容	
第1章 建設工事に関する法律制度と環境対策	1-1 建設業法等に係る諸制度の動き
	1-2 建設工事における環境対策
第2章 建設工事の施工管理、その他の技術上の管理	2-1 建設工事の原価管理
	2-2 建設工事の品質管理
	2-3 建設工事の安全管理
第3章 最近の技術動向	3-1 最新建設技術ファイル
	3-2 施工現場技術レポート
試 験(30分) ※受験回数は1回	

※受講後、アンケートへご協力いただきますようお願い致します。

3. 受講方法

URL: <https://custom.onlineface.ai/student/login> へ接続ください。

受講の流れに関しては、下記をご参照ください。(※画面はイメージ図です)

受講方法は右図のQRコードからでもアクセスできます。



【受講方法】

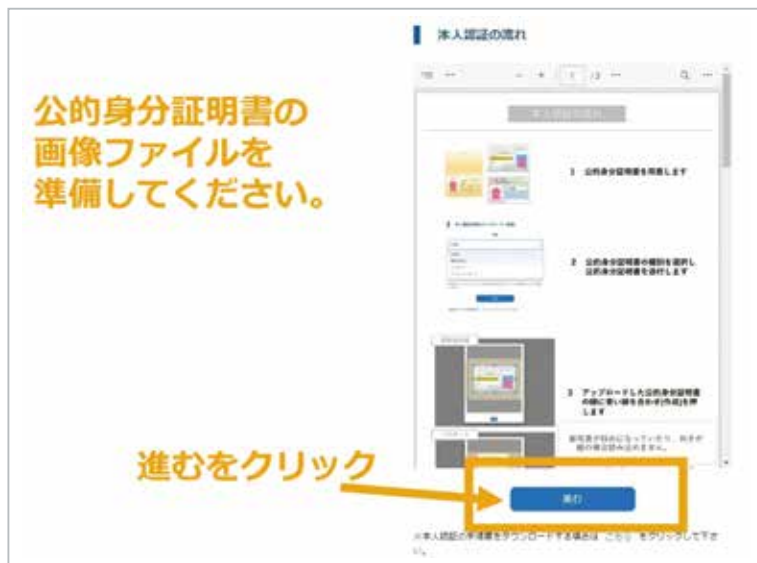


(1) 初めてログインした場合は、まず、顔写真登録を行わねばなりません。

本人認証登録のやり方が分からない方は下記QRよりご確認ください。



【本人認証登録方法】



(2) 公的身分証明書以下3点のいずれかの画像ファイルを準備してください。

- 運転免許証
- マイナンバーカード
- パスポート



(3) プルダウンメニューより種類を選択する。



(4) “【(株)日建学院より(監理技術者講習)】
オンライン講習ログインID・パスワード”にて
お伝えしているID・パスワードを入力する。



(5) カメラが起動します。
正面を向いたタイミングで「選択」をクリック



(6) 承認実施済みとなったら受講者ログインへ

監理技術者講習

お知らせ一覧

現在、表示出来るお知らせはございません。

**誓約事項に回答したのち
講義視聴開始できます**

タイトル	受講状況
誓約事項	未受講 回答する
1-1 建設工事における建築法等に関する諸制度の動き	未受講 視聴する
1-2 建設工事における環境対策	未受講 視聴する
2-1 建設工事の原価管理	未受講 視聴する
2-2 建設工事の品質管理	未受講 視聴する
2-3 建設工事の安全	未受講 視聴する
3-1 最近の技術動向①	未受講 視聴する
3-1 最近の技術動向②	未受講 視聴する
3-2 施行現場技術レポート	未受講 視聴する
2023年試験問題	未受講 視聴する

**次の講義は、
今の講義を視聴し
終わるまで視聴
できません。**

(7) 次の講義は、今の講義を視聴し終わるまで視聴できません。

受講者様 手帳型のダウンロード

ご利用の流れ

- 1 誓約事項
- 2 1-1 建設法等に関する諸制度の動き
- 3 1-2 建設工事における環境対策
- 4 2-1 建設工事の原価管理
- 5 2-2 建設工事の品質管理
- 6 2-3 建設工事の安全
- 7 3-1 最近の技術動向①
- 8 3-1 最近の技術動向②
- 9 3-2 施行現場技術レポート
- 10 2023年試験問題
- 11 完了

**下スクロールで
カリキュラム全体を
確認できます。**

誓約事項
1-1 建設法等に関する諸制度の動き (動画再生62分)
1-2 建設工事における環境対策 (動画再生57分)
2-1 建設工事の原価管理 (動画再生27分)
2-2 建設工事の品質管理 (動画再生34分)
2-3 建設工事の安全 (動画再生58分)
3-1 最近の技術動向① (動画再生42分)
3-2 施行現場技術レポート (動画再生17分)
2023年試験問題

(8) 下スクロールでカリキュラム全体を確認できます。

ウェブカメラの選択

ウェブカメラ
Chicony USB2.0 Camera (04f2:b729)

※カメラアプリなどは使用せず、お使いのデバイスに内蔵搭載されているウェブカメラ、または外付けのウェブカメラをご使用下さい。
※ブラウザの設定を変更したり外付けのウェブカメラを接続した場合、反映させる為、ブラウザを一度 [こちら](#) からリフレッシュする必要があります場合がございます。

**講義受講直前に
本人確認を行います。**



(9) 講義受講直前に本人確認を行います。

監視技術者講習

1-1 建設業法に係る諸制度の動き

視聴中画面
この部分にご自身が移ります。
別人だったり、不在であった場合は、
映像講義が止まります。



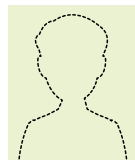
(10) 視聴中画面のこの部分にご自身が映ります。
認証時、別人や不在等の場合は、映像講義が止まります。

※動画視聴中及び試験受験中に本人確認の為、任意のタイミングでwebカメラより受講者様を撮影致します。

【正しい受講スタイル】



正面を向いている



PCの前にはない



ずっと下向き



本人の後ろで
人がのぞいている



別人



横向き



サングラスをしている



寝ている



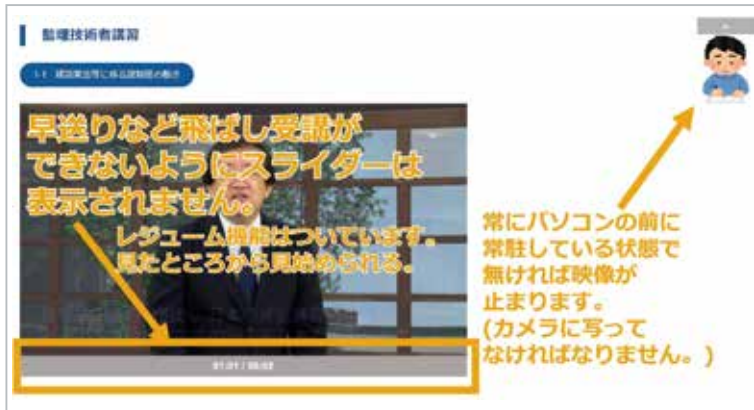
半分しか映っていない



食べながら受講



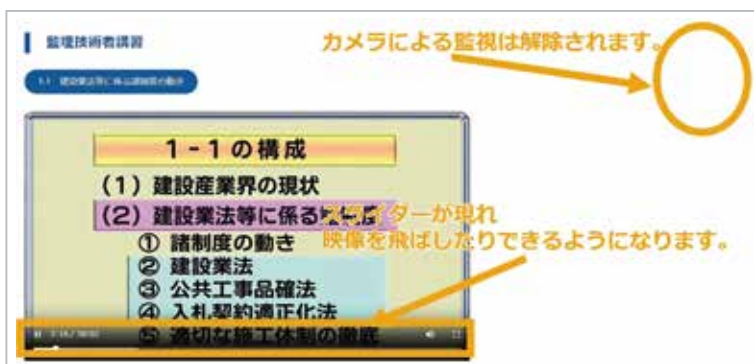
前髪が顔に
大きくかぶっている



(11) 初回試聴時は
様々な制限がかけられております。



(12) 一度最後まで視聴したのち



(13) 再受講画面

4. ご質問について



講義への質問について①

質問は、それぞれの動画視聴完了後に行うことが出来ます。

質問を希望する場合には、左記の画像が表示されましたら【質問する】をクリックください。

A screenshot of the question submission form. At the top, it says '監理技術者講習' (Supervision Technician Training). Below that, there's a blue button labeled '質問する' (Ask Question). The form has a text input field for the question content, with the text '3.2 過去受講履歴レポート' (3.2 Past Course History Report) entered. Below the input field, there's a large yellow box with the text '①質問内容をここに入力する' (Enter question content here). At the bottom, there are two buttons: '戻る' (Back) and '送信' (Send), with a yellow box highlighting the '送信' button and a yellow arrow pointing to it with the text 'クリック' (Click).

講義への質問について②

質問内容を入力後、

【送信】ボタンをクリックしてください。

動画視聴完了以外で質問をしたい場合には、「nkg@nkg88.co.jp」へ直接ご連絡ください。（※題名：監理技術者講習 オンライン講習 質問 としてください。）

5. 講習修了履歴シールの交付

すべてのカリキュラムの視聴（試験の実施を含みます）等が完了した日を「修了年月日」とし、講習修了履歴シールを交付（テキストの送付先住所へ郵送）いたします。受け取られましたら、受講者様ご本人にて、お持ちの監理技術者資格者証へ貼付していただきますようお願いいたします。*

*一度貼付すると、剥がせませんので、監理技術者資格者証への貼付の際はご注意ください。

講習修了後、約10日でご登録いただきました送付先へお送りさせていただきます。

6. インターネット受講注意点

- (1) インターネット受講を利用される際には、地震、火災、その他の天変地異等により通信機器や回線の障害等が発生した場合、システム停止、中断、制限が発生する場合がありますが、お申込者様に生じた損害について責任を負いかねますので、あらかじめご了承ください。
- (2) インターネット受講については、株式会社日建学院の推奨環境を満たしている場合でも、お申込者様個々の動作環境によっては、視聴できない場合があります。
- (3) 株式会社日建学院は、あらかじめ告知を行った上で、インターネット受講の維持・保全のため、またはシステム障害発生時の復旧のため、インターネット受講による講習を一時的に停止または中止することがあります。
- (4) 動画視聴中及び試験受験中に本人確認の為、任意のタイミングでwebカメラより受講者様を撮影致します。受講される方は個人の特長が出来るようなものが写り込むことは避けて頂きますようお願い致します。
- (5) 受講中に、PC上でメール等別の作業を行っている場合、修了とはみなされないケースがございます。ご注意ください。
- (6) 受講期限を過ぎると受講が出来なくなりますので、ご注意ください。